



Club Alpino Italiano
Sezione di Ascoli Piceno
Via Serafino Cellini, 10
63100 Ascoli Piceno (AP)
tel. 0736 45158



www.caiascoli.it - www.slowbikeap.it

SLOW BIKE 2011 - 16ª ESCURSIONE MTB

Intersezionale a cura della sezione CAI di Camerino

Anello dell'Appennino Camerte

DATA ESCURSIONE: 11 settembre 2011 (domenica)

ORA PARTENZA: ore 7.00 con auto propria

RITROVI: ore 6.45 - Porta Cartara - Ascoli Piceno

ore 8.30 - Palazzetto dello Sport "Drago - Gentili",
Camerino, Località "Le Calvie" - Strada Provinciale 94.

Inizio Escursione: ore 9.00

Indicazioni stradali: provenendo da Nord, raggiungere la città di Castel Raimondo, proseguire in direzione Camerino ed una volta usciti dalla località Canepina, voltare a destra seguendo le indicazioni per gli impianti sportivi. Provenendo da Sud, percorsa la SS77 (superstrada Civitanova Marche-Muccia) uscire in direzione Camerino e proseguire fino alla località Caselle (a m. 200 dal nuovo Ospedale), quindi voltare a destra seguendo le indicazioni per gli impianti sportivi.

IMPEGNO LUNGHEZZA COMPLESSIVA 43 km.

FISICO: DISLIVELLO COMPLESSIVO 1.000 m.

DIFFICOLTA' TECNICA: BC/BC+ (vedi informazioni)

DURATA: 7,00 h circa (soste comprese)

ACCOMPAGNATORI:

Fabio Carloni	329 0527923
Francesco Valente	348 4026426
Giulio Tomassini	329 2609928 (CAI Camerino)
Michele Minnozzi	339 7515179 (CAI Camerino)
Pietro Paolo Pierantoni	338 1622412 (CAI Camerino)

Per ulteriori informazioni e per effettuare prenotazioni potete rivolgervi presso la sede del CAI ogni mercoledì e venerdì dalle ore 19 alle 20, telefonare allo stesso orario allo 0736 45158 oppure consultare il ns. sito www.slowbikeap.it

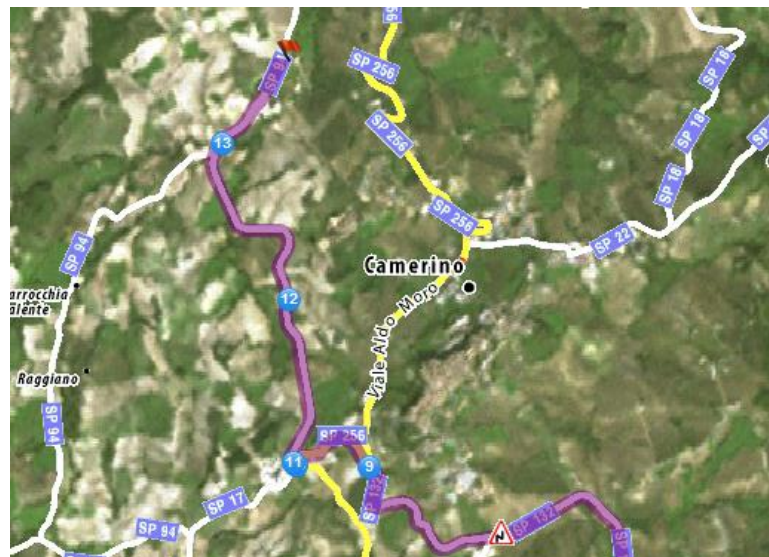
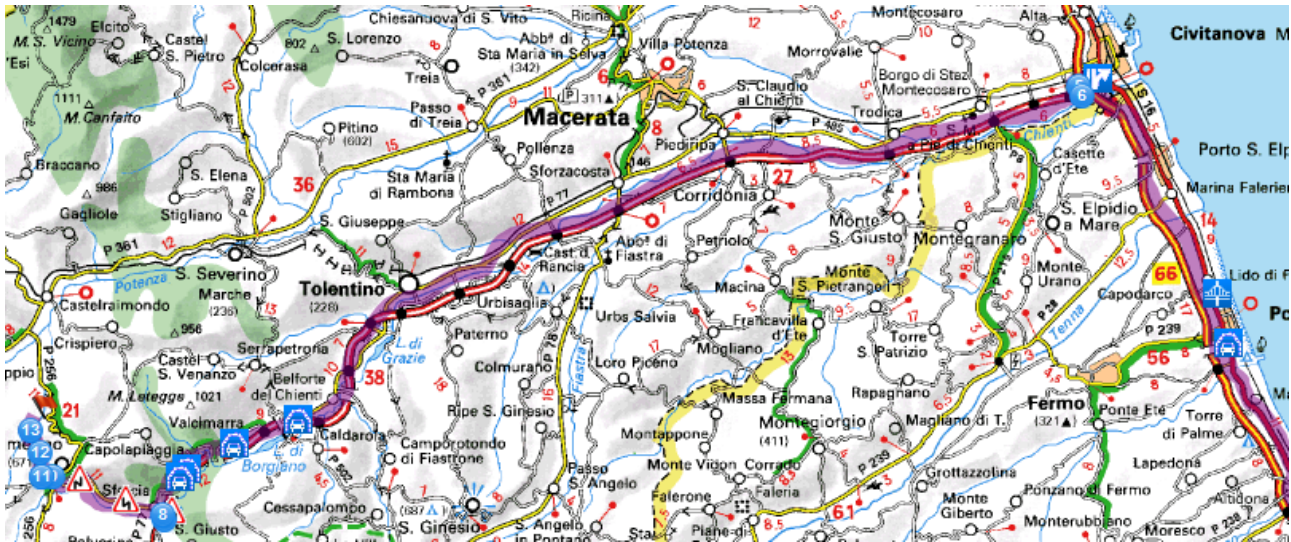


Club Alpino Italiano
Sezione di Ascoli Piceno
Via Serafino Cellini, 10
63100 Ascoli Piceno (AP)
tel. 0736 45158



www.caiascoli.it - www.slowbikeap.it

MAPPE STRADALI



Per ulteriori informazioni e per effettuare prenotazioni potete rivolgervi presso la sede del CAI ogni mercoledì e venerdì dalle ore 19 alle 20, telefonare allo stesso orario allo 0736 45158 oppure consultare il ns. sito www.slowbikeap.it



Club Alpino Italiano
Sezione di Ascoli Piceno
Via Serafino Cellini, 10
63100 Ascoli Piceno (AP)
tel. 0736 45158



www.caiascoli.it - www.slowbikeap.it

PREMESSA

Amici Slow Bikers, ancora un appuntamento, il terzo, con la MTB regionale. Ospiti degli amici di Camerino, conosceremo appunto l' "Appennino Camerte", ricco di storia, arte e natura. Classico il finale ristoratore da trascorrere insieme in allegria con successiva lunga discesa.

L'uscita intersezionale, piacevolissimo momento di incontro tra amici ed appassionati bikers della regione, vuole anche essere l'occasione per offrire la scoperta di un suggestivo angolo dell' "Appennino Camerte", lungo quegli antichi sentieri dimenticati, riaperti per l'occasione, che videro il passaggio di importanti uomini di fede e d'armi, autori di straordinarie ed irripetibili pagine di storia.

Lambiremo, così, un suggestivo tratto del "Sentiero francescano", la via che il Santo di Assisi ed i suoi seguaci percorsero per venire nelle Marche e dove vi trovò rifugio eremitico, in una angusta grotta del M. Crestaio, il Beato Bernardo di Quintavalle, primo compagno di Francesco.



Avremo l'opportunità di contemplare quei luoghi che furono

attraversati dalle truppe cartaginesi di Annibale, reduci dalla vittoriosa battaglia del Trasimeno e diretti verso l'Adriatico, e potremo rinfrescarci alla Fonte di Figareto - altrimenti nota proprio come sorgente dell'Afro - che costituisce una delle fonti medicamentose del circondario.

Per ulteriori informazioni e per effettuare prenotazioni potete rivolgervi presso la sede del CAI ogni mercoledì e venerdì dalle ore 19 alle 20, telefonare allo stesso orario allo 0736 45158 oppure consultare il ns. sito www.slowbikeap.it



Club Alpino Italiano
Sezione di Ascoli Piceno
Via Serafino Cellini, 10
63100 Ascoli Piceno (AP)
tel. 0736 45158



www.caiascoli.it - www.slowbikeap.it

ITINERARIO

L'itinerario proposto è costituito da un panoramico percorso ad anello che si snoda tra i comuni di Camerino, Sefro e Serravalle del Chienti, con partenza ed arrivo dagli



impianti sportivi dell'Università di Camerino, siti in Località "Le Calvie".

Il percorso prevede un primo tratto asfaltato ed inizialmente pianeggiante che può fungere da riscaldamento per la successiva salita, su fondo brecciato, ai piani di Montelago (km. 13,5 - quota m.

918) e poi al M. Camorlo (km. 20 - quota m. 1.397), su fondo inizialmente sterrato e poi prativo.

Dalla vetta, lungo una interminabile discesa interrotta da brevissimi tratti di salita, giungeremo nella stretta valle dell'Afro, autentico scrigno nascosto tra le pendici del M. Torroncello e



del M. Campalto, per poi attraversare l'abitato di Selvazzano, piccolissimo borgo abbarbicato su di un lungo crinale roccioso.

L'ultimo tratto di discesa si snoderà lungo l'ombrosa valle di Figareto fino a raggiungere la Località di Piampalente, in vista dell'arrivo.

Per ulteriori informazioni e per effettuare prenotazioni potete rivolgervi presso la sede del CAI ogni mercoledì e venerdì dalle ore 19 alle 20, telefonare allo stesso orario allo 0736 45158 oppure consultare il ns. sito www.slowbikeap.it



Club Alpino Italiano
Sezione di Ascoli Piceno
Via Serafino Cellini, 10
63100 Ascoli Piceno (AP)
tel. 0736 45158



www.caiascoli.it - www.slowbikeap.it

AMBIENTE

L'altipiano di Montelago, composto da due conche a fondo pianeggiante che si elevano tra il M. Igno, il M. Mistrano ed il M. Cimara, è situato ad oltre 900 metri di quota e può considerarsi un autentico museo verde a cielo aperto con straordinari ambienti umidi, distinti in due piani carsici.

Anticamente, il bacino superiore era occupato da un lago che Giulio Cesare Da



Varano, signore di Camerino, fece prosciugare nel XV° secolo mediante un canale collettore chiamato "Il taglio dei Varano".

Le acque del piano superiore, riversandosi nel piano inferiore, nella stagione invernale creano un ampio laghetto, spesso ghiacciato, che scompare poi in primavera attraverso 3 distinti inghiottitoi.

SOSTE E PRANZO

Nella parte alta dell'itinerario sono previste due soste ai piani di Montelago: una gustosa colazione per affrontare con energia l'ultimo strappo di salita, ed un appetitoso pranzo ristoratore (menù "sportivo" composto da antipasto misto, un buon primo caldo e caffè) prima della "picchiata" finale.

Per ulteriori informazioni e per effettuare prenotazioni potete rivolgervi presso la sede del CAI ogni mercoledì e venerdì dalle ore 19 alle 20, telefonare allo stesso orario allo 0736 45158 oppure consultare il ns. sito www.slowbikeap.it



Club Alpino Italiano
Sezione di Ascoli Piceno
Via Serafino Cellini, 10
63100 Ascoli Piceno (AP)
tel. 0736 45158



www.caiascoli.it - www.slowbikeap.it

ISCRIZIONE & INFORMAZIONI

Il costo di iscrizione è di € 3 per i soci CAI e € 8,50 per i non soci: la quota comprende, per i non soci, l'assicurazione del CAI.

La quota accessoria di € 15 comprensiva del servizio docce presso il Palazzetto dello Sport, del ristoro e del pranzo presso il Rifugio di Montelago, dovrà essere versata agli organizzatori al momento dell'arrivo a Camerino, prima dell'inizio dell'itinerario per consentire l'opportuna prenotazione.

Il percorso, molto vario, alterna tratti pianeggianti e scorrevoli su strada asfaltata, bianca o con fondo erboso, a salite e discese di media difficoltà; per gli amanti dei passaggi tecnici in discesa, non mancheranno brevissimi ma suggestivi tratti "trialistici", da affrontare a velocità ridotta o a piedi.

La doppia sigla BC / BC+ indica rispettivamente la difficoltà in salita ed in discesa e fa riferimento alla "Scala delle difficoltà" espressa dalla Commissione Cicloescursionismo MTB del Convegno Ligure Piemontese Valdostano del Club Alpino Italiano.

BC: (per cicloescursionisti di buone capacità tecnica) percorso su sterrate molto sconnesse o su mulattiere e sentieri dal fondo piuttosto sconnesso ma abbastanza scorrevole oppure compatto ma irregolare, con qualche ostacolo naturale (per esempio gradini di roccia o radici).

+: il simbolo + indica la presenza di tratti significativi con pendenza sostenuta.

Per partecipare all'escursione in MTB occorre compilare, in qualità di soci CAI, la domanda d'iscrizione al Gruppo Ciclo Escursionismo "SLOW BIKE", ed occorre, sia per i soci che per i non soci, prendere conoscenza del Regolamento del Gruppo Ciclo Escursionismo e del Regolamento escursioni.

I documenti possono essere scaricati da www.slowbikeap.it o richiesti presso la sezione. All'escursione in MTB, come per le altre iniziative escursionistiche sezionali, possono partecipare oltre ai soci CAI anche i non soci che effettuano la domanda di partecipazione, da presentare in sede entro il venerdì precedente l'escursione, termine tassativo oltre il quale non si possono accettare prenotazioni. Gli orari di apertura, anche per le comunicazioni telefoniche, della sede CAI di via Cellini sono mercoledì e venerdì, dalle ore 19,00 alle ore 20,00.

Per ulteriori informazioni e per effettuare prenotazioni potete rivolgervi presso la sede del CAI ogni mercoledì e venerdì dalle ore 19 alle 20, telefonare allo stesso orario allo 0736 45158 oppure consultare il ns. sito www.slowbikeap.it



Club Alpino Italiano
Sezione di Ascoli Piceno
Via Serafino Cellini, 10
63100 Ascoli Piceno (AP)
tel. 0736 45158



www.caiascoli.it - www.slowbikeap.it

Raccomandiamo un idoneo abbigliamento da MTB (possibilmente anche guanti, occhiali protettivi), una preventiva messa a punto della bici e di portare con sé sufficienti scorte di acqua e qualche barretta (o panino, frutta secca ecc.). È obbligatorio l'uso del casco che va indossato ed allacciato regolarmente per tutta la durata dell'escursione.

E' consigliabile portare con se un cambio di abbigliamento completo, da lasciare in auto ed utilizzare nel dopo-escursione. Per qualsiasi richiesta di ulteriori informazioni, scriveteci: segreteria@slowbikeap.it.



Per ulteriori informazioni e per effettuare prenotazioni potete rivolgervi presso la sede del CAI ogni mercoledì e venerdì dalle ore 19 alle 20, telefonare allo stesso orario allo 0736 45158 oppure consultare il ns. sito www.slowbikeap.it

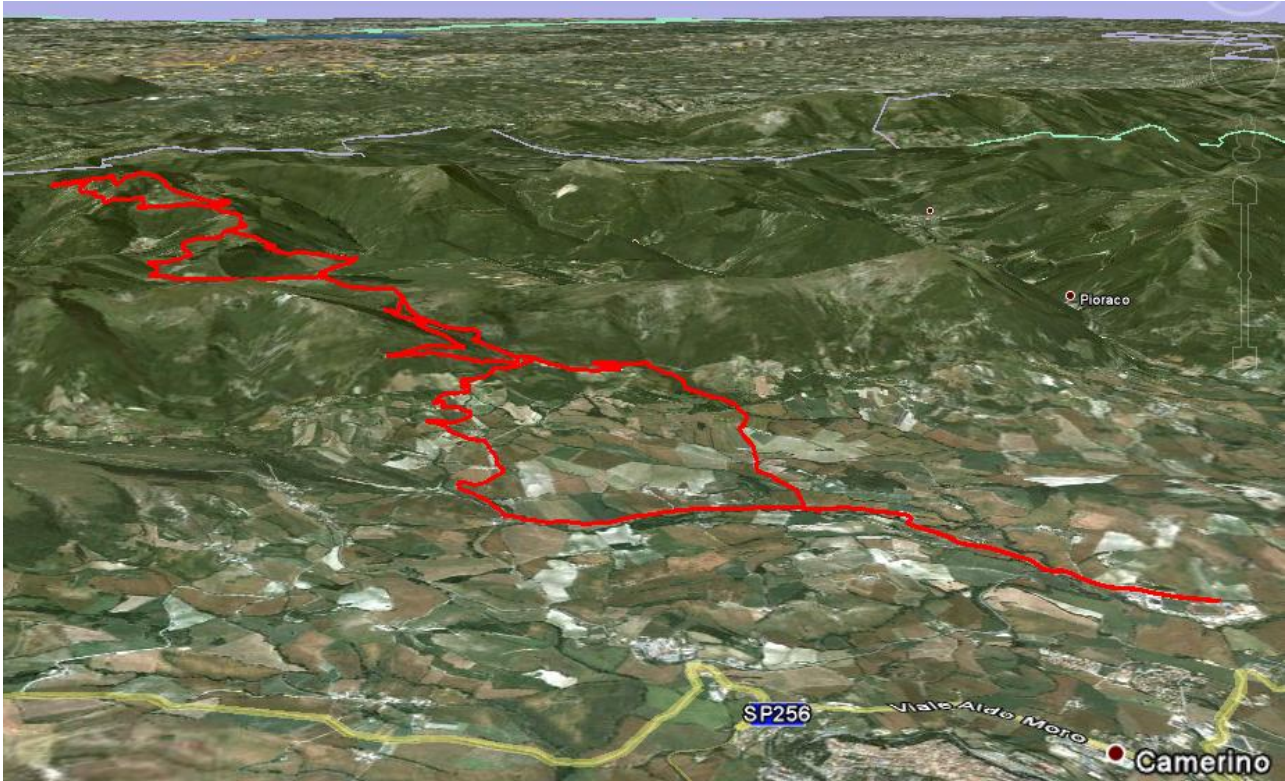


Club Alpino Italiano
Sezione di Ascoli Piceno
Via Serafino Cellini, 10
63100 Ascoli Piceno (AP)
tel. 0736 45158

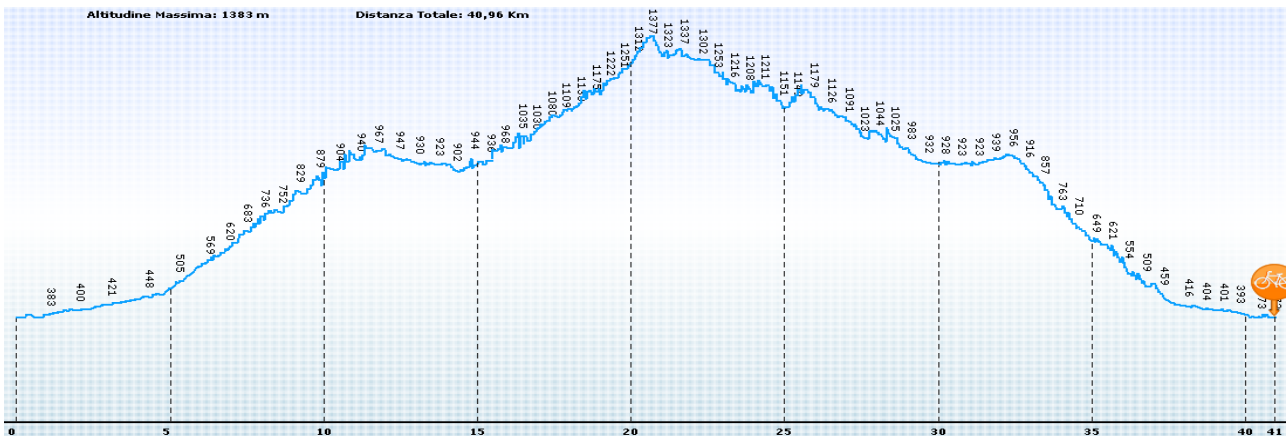


www.caiascoli.it - www.slowbikeap.it

VISTA TRIDIMENSIONALE DEL TRACCIATO



ALTIMETRIA DEL TRACCIATO



Per ulteriori informazioni e per effettuare prenotazioni potete rivolgervi presso la sede del CAI ogni mercoledì e venerdì dalle ore 19 alle 20, telefonare allo stesso orario allo 0736 45158 oppure consultare il ns. sito www.slowbikeap.it